

dne **2. 6. 2023** od **8:00** do **12:00** hodin

Plánovaná odstávka zahrnuje tyto lokality:**Veltěže (okres Louny)**

č. p. 141

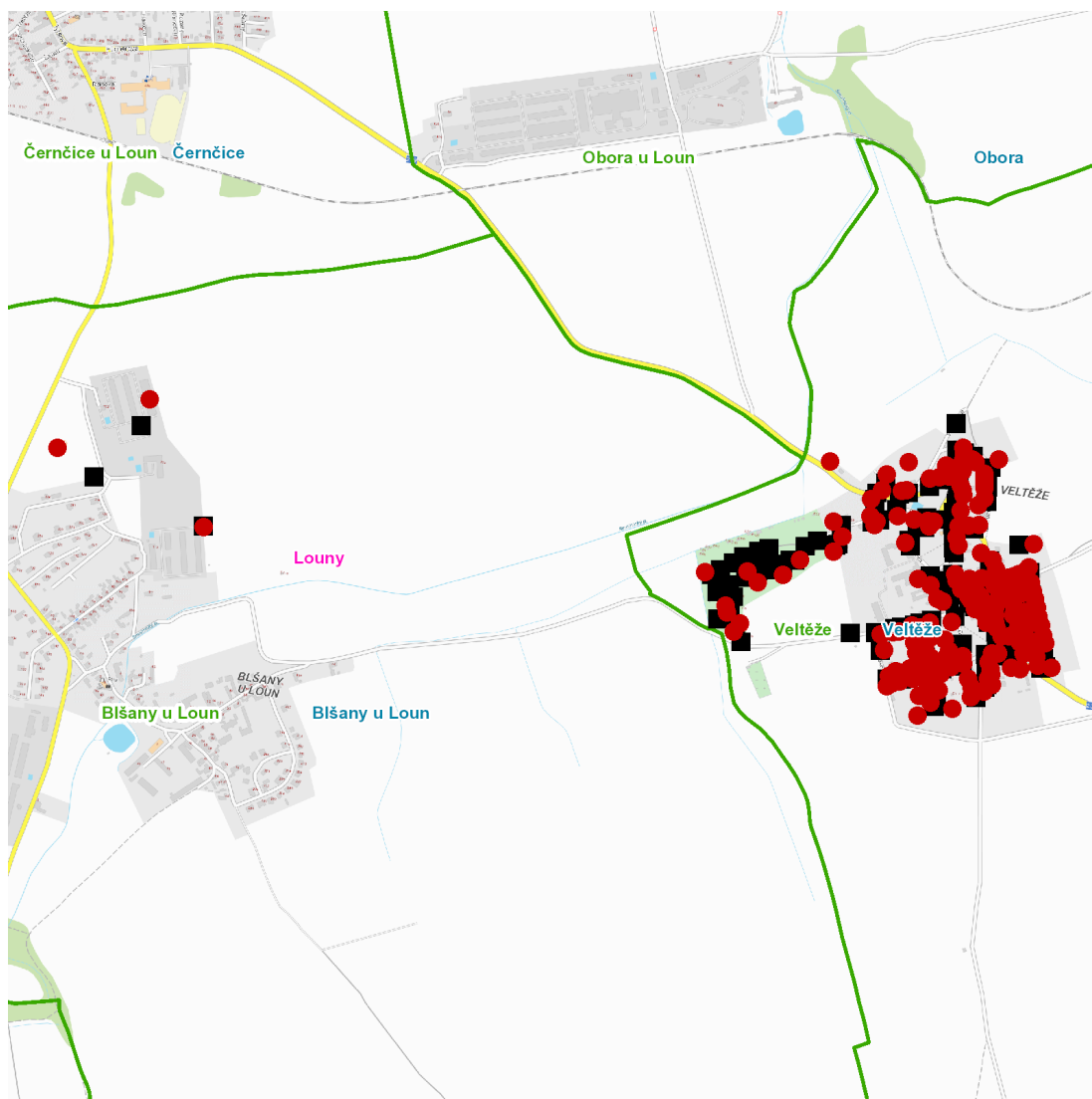
č. ev. 71, 82, 83, 85, 94, 102, 115

Bezručova: č. p. 16-22, 24, 39, 54, 59, 70, 72**Boženy Němcové:** č. p. 10, 11, 13, 14, 15, 64, 65, 66, 114**Bytinská:** č. p. 119, 140, 159, 160, 166, 176, 187**Čechova:** č. p. 81, 88, 90, 91, 93, 95, 97, 98, 104**Dvořákova:** č. p. 1, 3, 4, 6, 7, 41**Erbenova:** č. p. 28, 29, 35, 40**Husova:** č. p. 124, 132, 133, 145-149, 151, 153, 155**Jiráskova:** č. p. 75, 77, 78, 79, 89, 142**Kpt. Jaroše:** č. p. 111, 112, 113, 150, 157, 164, 171-175, 177, 184, 185, 192**Mánesova:** č. p. 169**Perucká:** č. p. 8, 9, 26, 27, 43, 49, 50, 51, 52, 55, 56, 57, 67, 68, 71, 73, 74, 76, 82, 92, 109, 117, 135, 138, 158, 161, 170, 183, 189, 195**Polní:** č. p. 61, 83-87, 96, 110**Smetanova:** č. p. 120, 125-129, 136, 137, 139, 143, 144, 152, 154, 156, 163, 165, 167, 186**Vrchlického:** č. p. 44, 105, 115, 121, 130, 131, 134, 162, 168**Za Humny:** č. p. 178-182**Zahradní:** č. p. 116, 118, 123, 191kat. území **Veltěže** (kód **779857**): **parcelní č.** 6/2, 79/2, 101/4, 120/1, 280/2, 284/24, 968/37, 968/66, 987/24, 987/38, 987/47, 1008/2kat. území **Blišany u Loun** (kód **651745**): **parcelní č.** 129, 147, 160/131**UPOZORNĚNÍ**

Dotčené zařízení distribuční soustavy je nutné i v době odstávky považovat za zařízení pod napětím, a proto vás žádáme o dodržení všech zásad bezpečnosti a provedení opatření potřebných k zamezení případných škod na zdraví a majetku. | Provozovatelé výroben elektřiny jsou povinni zajistit přerušení dodávky elektřiny z výroby do vypnutého úseku distribuční soustavy.

NEJDE VÁM ELEKTŘINA...

TIP: Registrujte se zdarma na www.cezdistribuce.cz/sluzba a informace o odstávkách elektřiny budete dostávat e-mailem nebo SMS. U poruch zasíláme SMS s předpokládanou dobou obnovení dodávek. | Aktuální stav dodávek elektřiny na konkrétní adrese zjistíte snadno, rychle a bez registrace na portále **Bez Šťávy** (www.bezstavy.cz).

dne 2. 6. 2023 od 8:00 do 12:00 hodin**Orientační mapový podklad odstávkou dotčených lokalit****VYSVĚTLIVKY**

- – adresy dotčené odstávkou elektřiny
- – místa připojení k elektrické síti dotčená odstávkou

INFORMACE ZASLÁNA

IDDS: jhkbp45 (Obec Veltěže)

IDDS: mvharsz (Obec Bišany u Loun)